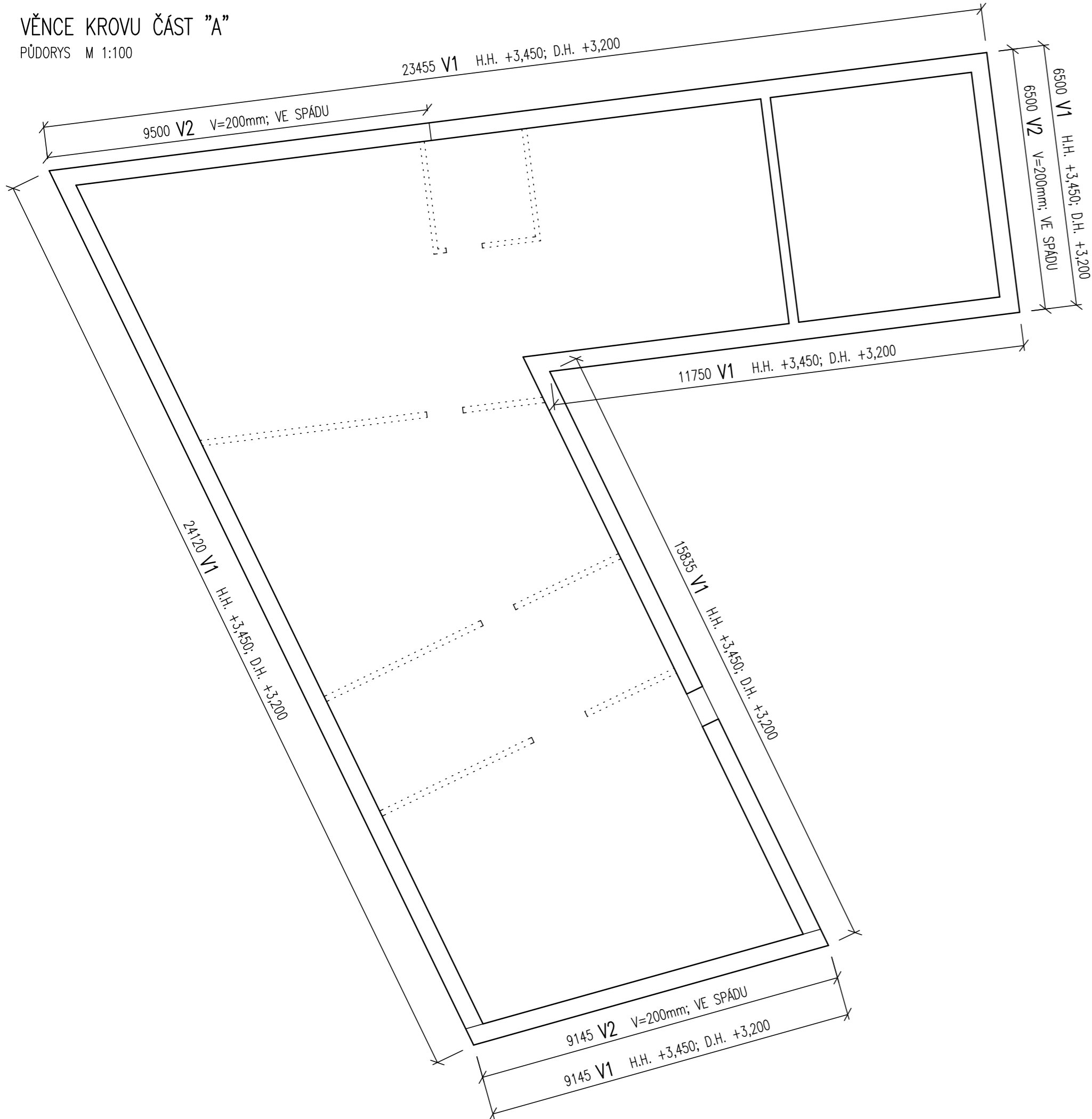


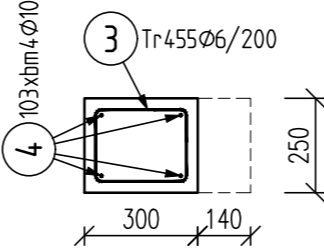
VĚNCE KROVU ČÁST "A"

PŮDORYS M 1:100



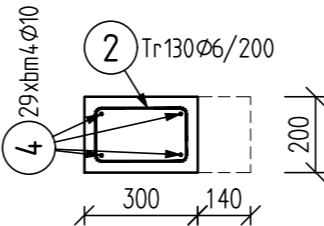
V1

PŘÍČNÝ ŘEZ 91bm
M 1:20



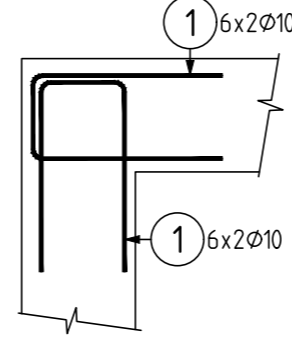
V2

PŘÍČNÝ ŘEZ 25,5bm
M 1:20



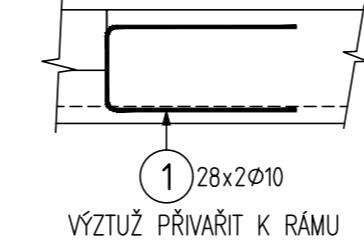
DETAIL VYVÁZÁNÍ ROHU

PŮDORYS 6ks
M 1:20



UKONČENÍ U OK RÁMU KROVU

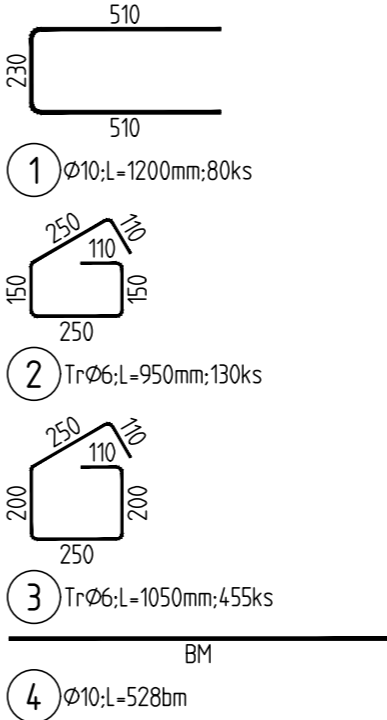
PŮDORYS 28ks
M 1:20



VÝZTUŽ PŘÍVAŘIT K RÁMU

Prvek	: VENCE KROVU
Obsah	: VYKAZ VYZTUZE
	17.06.17 15:45

Pol	Profil	Delka [mm]	ks	50	
				6	10
1	50	10	1200	80	96.0
2	50	6	950	130	123.5
3	50	6	1050	455	477.8
4	50	10	BM	-	528.0
CELKOVÁ DELKA			[m]	601.3	624.0
HMOTNOST			[kg]	133.4	384.7
CELKOVÁ HMOTNOST			[kg]	518.2	



BETON

NAVRŽENO DLE
KRYTÍ

C25/30-XC1-S3

ČSN EN 1992-1-1; ČSN EN 206-1-Z3; ČSN EN 13670-1-Z1
25 mm

OCEL

B 500B

UVADENE DELKY JSOU VZTAZENY K VNEJSIMU LICI PRUTU.
POLOMERY OBLOUKU JSOU POLOMERY OHYBACICH TRNU,
NEZNACENE POLOMERY JSOU 1/2 Øm,min (TAB. 8.1).
NEZNACENE UHLY JSOU 45°, 90° resp 180°.
ROVNE VLOZKY JSOU VE VYKAZU OZNACENE '*'.
CELKOVE DELKY VLOZEK JSOU STRIZNE DELKY.

POZNÁMKA:

- PODÉLNOU VÝZTUŽ Ø10mm STYKOVAT PŘESAHEM 500mm.
- TYP TEPELNÉ IZOLACE DLE STAVEBNÍ ČÁSTI.
- VÝŠKOVÉ ÚROVNĚ KOORDINOVAT SE STAVEBNÍ ČÁSTÍ.

0,000 = 186,500 m n.m. B.p.v.

generální projektant

A99

Atelier 99 s.r.o.
Purkyňova 71/99
612 00 Brno

projektant části

Ing. Roman Seiter
Na Dědině 274
664 61 Rebešovice

architekt	Ing. arch. Vladimír Brucker
HIP	Ing. Martin Jeřábek
kontroloval	Ing. Roman Seiter
stavebník	Městys Nosislav, Městečko 54, 691 64 Nosislav
místo stavby	ulice Komenského 129, Nosislav, p. č. 772 - 775, kat. území Nosislav

vypracoval	Ing. Roman Seiter
kreslil	Ing. Lukáš Janda
zodp. projektant	Ing. Lukáš Janda

název stavby

objekt

část

MŠ NOSISLAV
NOVOSTAVBA TROJTŘÍDNÍ MATEŘSKÉ ŠKOLY

SO 01 MATEŘSKÁ ŠKOLA
D.1.2 - STAVEBNÉ KONSTRUKČNÍ ŘEŠENÍ

název dokumentu

ČÁST "A"; "B" - VĚNCE KROVU

dokument 16-35

datum 06/2017

formát 3 A4

stupeň DPS

revize 00

měřítko

1:100; 20

číslo přílohy

108